



Rijksinstituut voor Volksgezondheid  
en Milieu  
Ministerie van Volksgezondheid,  
Welzijn en Sport

Landelijke Coördinatie Infectieziektebestrijding (LCI)  
Wekelijks COVID-19 Cluster Rapport

Vertrouwelijk  
31-08-2021 13:30 uur



#### Samenvatting in getal

Aantal actieve clusters:	1.956*
Gemiddelde grootte clusters:	3,9 personen*
Mediane grootte clusters:	3 personen**

\* gecorrigeerd voor langdurig openstaande ketens van clusters

\*\* de mediaan is de middelste waarde van een groep getallen die gerangschikt wordt volgens grootte. Het is het getal dat exact in het midden ligt zodat 50% van de gerangschikte getallen hierboven ligt en 50% onder de mediaan.

#### Korte conclusie

Het aantal actieve clusters (1,956) neemt geleidelijk weer iets toe. De meeste gerapporteerde clusters zijn gerelateerd aan de setting thuissituatie of bezoek in de thuissituatie, gevolgd door reis/vakantie. Alle GGD'en voeren al weer enige tijd een volledig BCO uit. Het effect van een verminderde BCO in de maand juli zien we echter nog steeds terug. Het percentage meldingen in een cluster neemt weer toe, maar is nog steeds beduidend lager dan in de eerste helft van het jaar. Mogelijk speelt het feit dat mensen inmiddels meer contacten hebben door het loslaten van maatregelen hierbij ook een rol. Het is voor positief geteste personen vaak lastig om aan te geven waar ze de besmetting hebben opgelopen, omdat ze in de dagen voordat ze ziek werden vele verschillende contacten hebben gehad en diverse settings hebben bezocht.

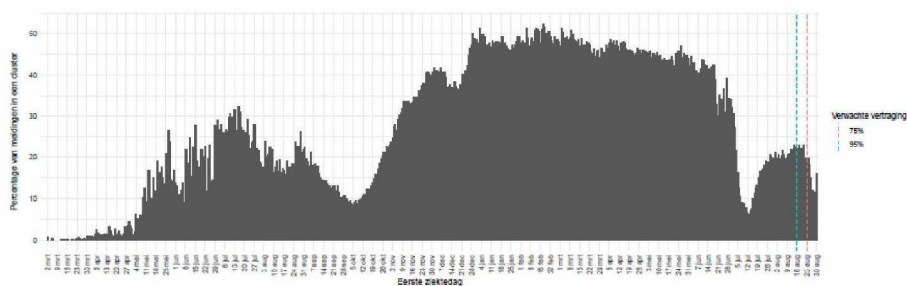
#### Beschrijving

- Osiris gegevens: 1.956 actieve COVID-19 clusters in Nederland (minimaal 3 patiënten gemeld als aan elkaar gerelateerd) (vorige week 1.767)
- 53% via contactonderzoek bij de GGD opgespoord.
- Aantal personen in een actief cluster: 7.717
- Van deze personen heeft 22.2% een reisgeschiedenis
- De gemiddelde grootte is 3,9 personen, mediane grootte is 3.

In de volgende Veiligheidsregio's worden meer dan 100 actieve clusters gerapporteerd: Amsterdam-Amstelland 157, Utrecht 153, Haaglanden 142, Rotterdam-Rijnmond 118 GGD Gelderland-Midden 100. Hierbij moet de regiogrootte en regionale capaciteit om bron- en contactonderzoek uit te voeren ook in acht worden genomen.

Het effect van een verminderde BCO in de maand juli zien we nog steeds terug in de cijfers. Het percentage meldingen in een cluster is weer aan het toenemen, maar ligt met 25% nog wel onder het niveau van de eerste helft van dit jaar (figuur 1). Een reden hiervoor zou kunnen zijn dat mensen nu meer contacten hebben dan eerder dit jaar en dat positief geteste personen vaak meerdere settings hebben bezocht in de dagen voordat ze klachten kregen waardoor het niet altijd duidelijk is waar ze besmet zijn geraakt.

De meeste gerapporteerde clusters zijn gerelateerd aan de setting thuissituatie of bezoek in de thuissituatie, gevolgd door reis/vakantie ( tabel 1 en figuur 2).

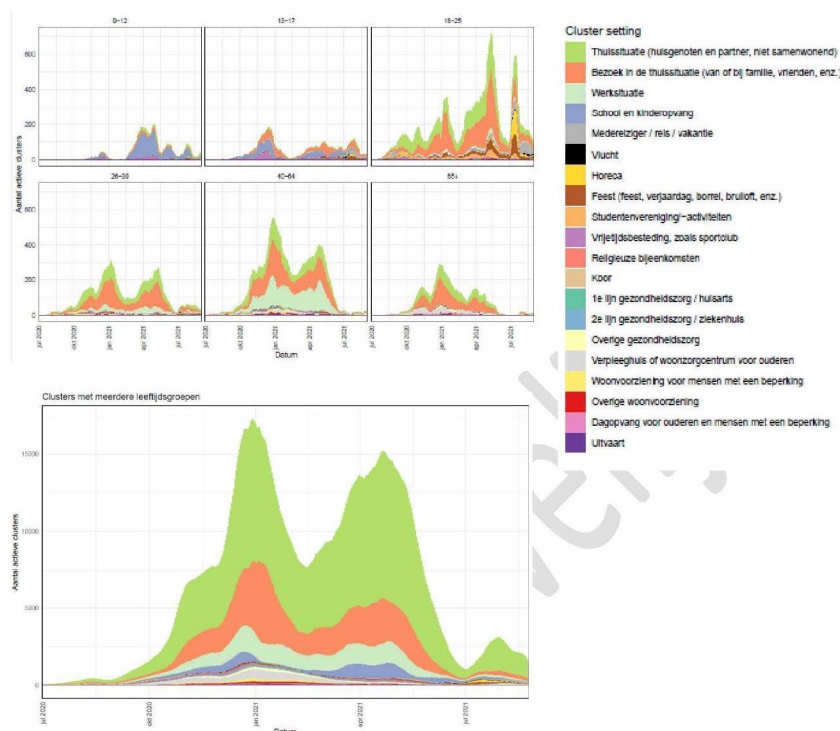


Figuur 1. Percentage van alle meldingen in een cluster

Verwachte vertraging: we verwachten dat 75% van de meldingen (van de eerste en tweede gevallen binnen een cluster – die dus pas bij een cluster horen als de derde persoon gemeld is) binnen 12 dagen onderdeel zijn van een cluster (rode lijn); 95% binnen 18 dagen (blauwe lijn).

Tabel 1. Aantal en percentage actieve clusters per setting

Setting	Aantal actieve clusters	% van totaal aantal actieve clusters
<b>Thuisituatie (huisgenoten en partner, niet samenwonend)</b>	1328	67.7
<b>Bezoek in de thuisituatie (van of bij familie, vrienden, enz.)</b>	262	13.4
<b>Medereiziger / reis / vakantie</b>	107	5.5
<b>Werksituatie</b>	57	2.9
<b>Feest (feest, verjaardag, borrel, bruiloft, enz.)</b>	53	2.7
<b>Verpleeghuis of woonzorgcentrum voor ouderen</b>	38	1.9
<b>School en kinderopvang</b>	30	1.5
<b>Horeca</b>	30	1.5
<b>Vrijtijdsbesteding, zoals sportclub</b>	11	0.6
<b>Overige gezondheidszorg</b>	9	0.5
<b>Vlucht</b>	8	0.4
<b>Studentenvereniging/-activiteiten</b>	6	0.3
<b>2e lijn gezondheidszorg / ziekenhuis</b>	6	0.3
<b>Woonvoorziening voor mensen met een beperking</b>	6	0.3
<b>Religieuze bijeenkomsten</b>	4	0.2
<b>Dagopvang voor ouderen en mensen met een beperking</b>	4	0.2
<b>Overige woonvoorziening</b>	2	0.1
<b>Uitvaart</b>	1	0.1
<b>Koor</b>	0	-
<b>1e lijn gezondheidszorg / huisarts</b>	0	-



Figuur 2. Absoluut aantal clusters met meerdere leeftijdsgroepen en absoluut aantal clusters per leeftijdscategorie (onderling), uitgesplitst naar type setting

### Nieuwe signalen

Hieronder wordt een selectie van opvallende of grote clusters kort beschreven. De beschrijvingen zijn gebaseerd op binnengekomen meldingen vanuit de GGD.

#### Langdurige zorg

GGD Amsterdam meldt een uitbraak in een woonzorgcentrum in de gemeente Amsterdam. Op een gesloten PG-afdeling zijn in totaal 11 mensen positief getest, waarvan 2 medewerkers en 9 bewoners. Daarnaast zijn er 4 bewoners met klachten die niet willen testen. Zij worden ook als positief beschouwd. Alle positief geteste bewoners waren volledig gevaccineerd. De medewerkers waren beiden niet gevaccineerd. Twee bewoners hebben koorts ontwikkeld (niet ernstig ziek) en één bewoner was asymptomatisch, van de anderen bewoners zijn geen gegevens bekend. Vermoedelijke bron van de bewoners zijn de twee medewerkers. De bewoners wonen in verschillende huisjes. Ringonderzoek wordt uitgevoerd, alle huisjes zijn in quarantaine en PBM is besproken. Eerste ziekteperioden liggen tussen 22-07 en 27-08.

GGD Amsterdam meldt een uitbraak in een woonzorgcentrum in de gemeente Amsterdam. Op een gesloten revalidatie-afdeling met in totaal 25 patiënten die ontslagen zijn uit het ziekenhuis, zijn patiënten en 6 medewerkers positief getest. Van de patiënten is ongeveer 70% volledig gevaccineerd. De vaccinatiegraad onder de medewerkers is onbekend. Er is een patiënt

opgenomen in het ziekenhuis en 3 anderen hebben ook ernstige klachten ontwikkeld. De afdelingsmanager heeft slecht zicht op besmettingen onder het personeel, omdat 80% van het personeel zzp'er is. Ze werken nu met FFP2-mondmaskers, de gehele etage is in quarantaine en er is geen bezoek toegestaan. Eerste ziektedagen liggen tussen 18-08 en 25-08.

#### *Evenementen*

GGD Fryslân meldt een uitbraak op een dorpsfeest in de gemeente Súdwest-Fryslân. Er waren ongeveer 700 bezoekers in de feesttent op vrijdag 20 augustus. Voorafgaand was er op donderdagavond een volleybal toernooi waaraan ook aantal positief geteste personen in hun besmettelijke periode hebben deelgenomen. Er zijn 28 bezoekers positief getest. Alle indexen geven aan dat ze veel mensen kennen die positief zijn getest met een zelftest. Laatste ziektegeval is op 27-08.

GGD Twente meldt een uitbraak op een bruiloft in de gemeente Hengelo. Er waren 95 gasten en 4 mensen voor de catering aanwezig. Er zijn 11 gasten positief getest, waarvan 2 volledig, 1 deels en 8 niet gevaccineerd waren. Het was een Testen voor Toegang evenement, met ingehuurde beveiliging die de QR codes controleert. Na controle waren er geen maatregelen meer. Eerste ziektedagen liggen tussen 21-08 en 24-08.

GGD Hollands Noorden meldt een cluster op een jeugdkamp in de gemeente Hoorn. Er zijn 14 positieven, waarvan 5 kinderen en 9 medewerkers. Zelftesten werden vooraf, tijdens en na het kamp afgenomen. Er werd gewerkt in kleurgroepen, deze kleuren werden niet gemengd. Er waren in die kleurgroepen bubbels van max. 12 kinderen met 2 vrijwilligers. Deze bubbels zijn alle dagen hetzelfde gebleven en waren ingedeeld aan de hand van de school van het kind. Alle activiteiten waren buiten. Eerste ziektedagen liggen tussen 18-08 en 26-08.

#### *Kerk*

GGD Fryslân meldt een uitbraak in een kerk in de gemeente Heerenveen. Na een kerkdienst met ongeveer 80 aanwezigen zijn 10 mensen positief getest. Fysieke bijeenkomsten zijn afgelast en alle aanwezigen hebben een extra testadvies gekregen vanaf dag 5. Eerste ziektedagen liggen tussen 24-08 en 27-08.

GGD West-Brabant meldt een cluster in een kerk in de gemeente Altena. Er zijn 18 positieve bezoekers aan de locatie gelinkt. Maatregelen die worden toegepast zijn de 1,5 meter, handhygiëne, looproutes, mondmaskers dragen tijdens het lopen. Eerste ziektedagen liggen tussen 20-08 en 24-08.

#### *School en kinderopvang*

GGD Kennemerland meldt een uitbraak op een kinderdagverblijf. Er zijn 11 positieven, waarvan 5 kinderen, 3 werknemers, 1 bezoeker en 2 onbekend. Eerste ziektedagen liggen tussen 20-08 en 25-08.

GGD Utrecht meldt een uitbraak op een buitenschoolse opvang in de gemeente De Bilt. De zomergroep bestaat uit 60 kinderen, waarvan er 10 positief zijn getest. 1 medewerker is ook positief getest. Eerste ziektedagen liggen tussen 21-08 en 23-08.